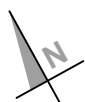
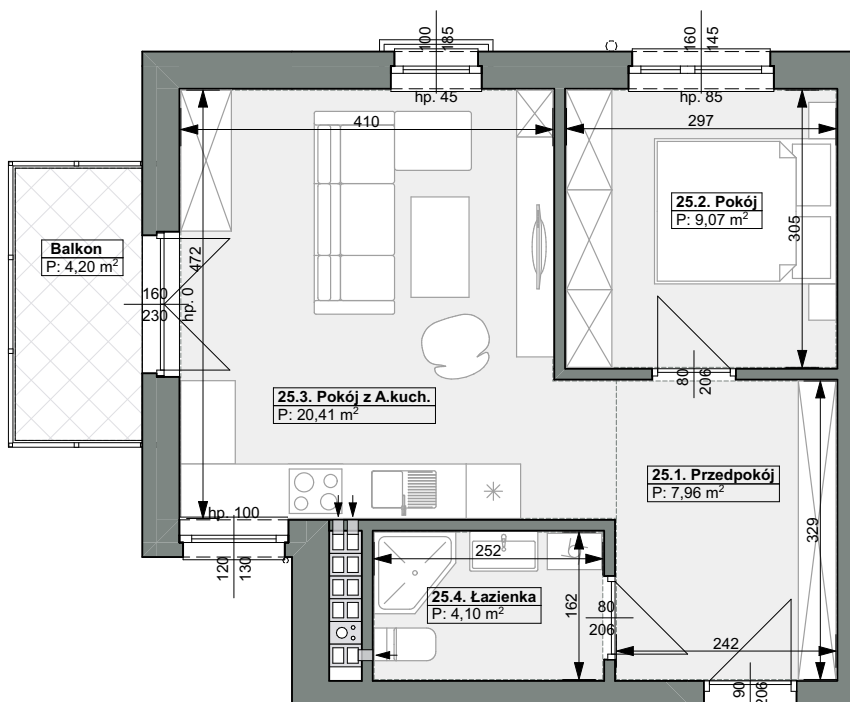


Zabudowa Mieszkaniowa Wielorodzinna przy ul. Barlickiego 2G w Świnoujściu  
**BUDYNEK NR2 - PIERWSZY ETAP INWESTYCJI**



**LOKAL MIESZKALNY NR25 pow. 41,54 m<sup>2</sup>**  
 ( kondygnacja: drugie piętro )



25.1. Przedpokój	7,96 m <sup>2</sup>
25.2. Pokój	9,07 m <sup>2</sup>
25.3. Pokój z aneksem kuch.	20,41 m <sup>2</sup>
25.4. Łazienka	4,10 m <sup>2</sup>
	<b>41,54 m<sup>2</sup></b>
Balkon	4,20 m <sup>2</sup>

